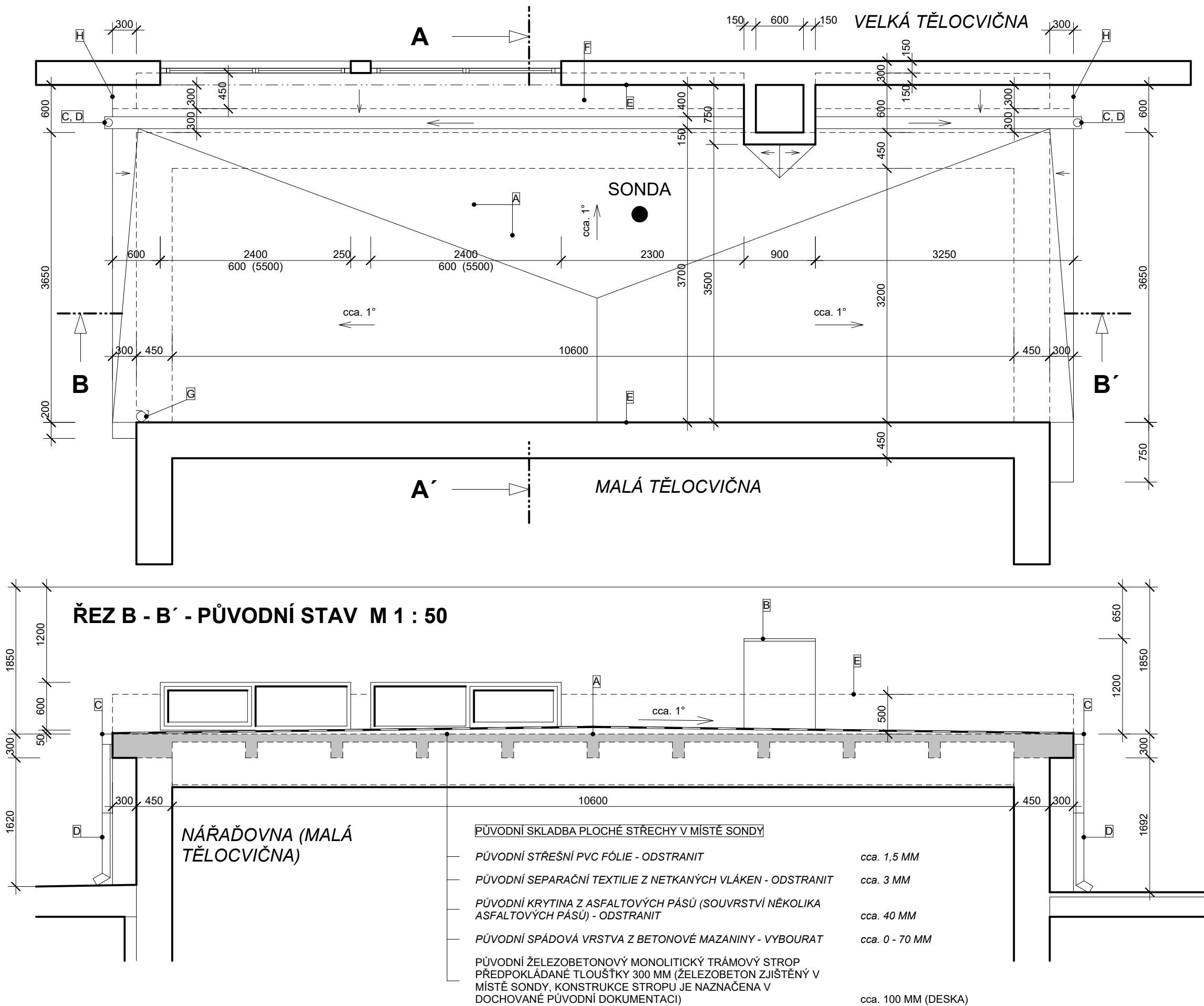


PLOCHÁ STŘECHA NAD NÁŘAĐOVNOU MALÉ TĚLOCVIČNY

PŮDORYS STŘECHY - PŮVODNÍ STAV M 1 : 50



ŘEZ A - A' - PŮVODNÍ STAV M 1 : 50

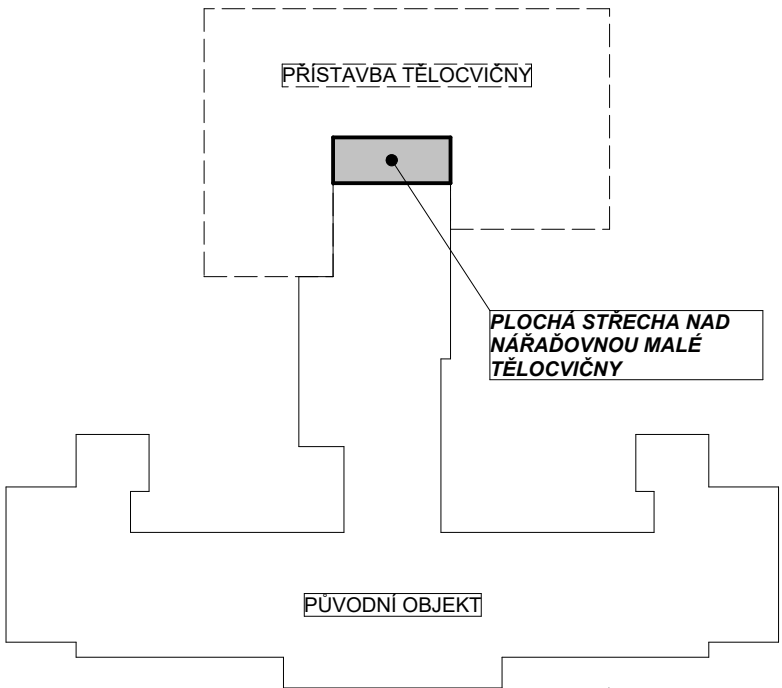
SOUPIS STAVEBNÍCH ÚPRAV (BOURACÍ PRÁCE)

- ODSTRANĚNÍ (VYBOURÁNÍ) PŮVODNÍCH VRSTEV PLOCHÉ STŘECHY (VIZ SKLADBA PLOCHÉ STŘECHY V MÍSTĚ SONDY) AŽ K ÚROVNI STÁVAJÍCÍHO ŽELEZOBETONOVÉHO MONOLITICKÉHO TRÁMOVÉHO STROPU (DO HORNÍ ÚROVNĚ STROPNÍ DESKY) VČETNĚ PLECHOVÝCH OKAPNIC (ZÁVĚTRNÝCH LIŠT) POD KRYTINOU Z PVC FÓLIE A SVISLÉ FÓLIE VYTAŽENÉ NA PŘILEHLÝCH STĚNÁCH DO VÝŠKY MAX. 300 MM NAD KRYTINOU
- DEMONTÁŽ PŮVODNÍHO OPLECHOVÁNÍ (STŘÍŠKY) HORNÍHO POVRCHU INSTALAČNÍ ŠACHTY Z POZINKOVANÉHO PLECHU (PODKLAD POD OPLECHOVÁNÍM NENÍ PROJEKTANTOVI ZNÁM, PŘEDPOKLÁDÁ SE BETONOVÁ DESKA NEBO OCELOVÝ PLECH)
- DEMONTÁŽ PŮVODNÍCH HRANATÝCH DEŠŤOVÝCH ŽLABŮ ROZMĚRU MIN. 150/130 MM Z POZINKOVANÉHO PLECHU VČETNĚ POVRCHU Z PVC FÓLIE
- DEMONTÁŽ PŮVODNÍCH KRUHOVÝCH DEŠŤOVÝCH SVODŮ PRŮMĚRU MIN. 100 MM Z POZINKOVANÉHO PLECHU VČETNĚ OBJÍMEK, HORNÍCH KOLEN A SPODNÍCH VÝTOKOVÝCH KOLEN
- NA PŮVODNÍCH CIHELNÝCH STĚNÁCH PŘILÉHAJÍCÍCH K PLOCHÉ STŘEŠE BUDE PROVEDENÉ OTLUČENÍ STÁVAJÍCÍ ŠTUKOVÉ OMÍTKY (STĚNA MALÉ TĚLOCVIČNY) A BRIZOLITOVÉ OMÍTKY (STĚNA VELKÉ TĚLOCVIČNY) DO VÝŠKY MIN. 500 MM NAD ÚROVĚŇ ŽB TRÁMOVÉHO STROPU
- NAD INSTALAČNÍM PROSTOREM MEZI OBJEKTEM VELKÉ A MALÉ TĚLOCVIČNY (VIZ ŘEZ A - A') BUDE PROVEDENA DEMONTÁŽ PŮVODNÍCH PODKLADNÍCH OCELOVÝCH PLECHŮ VČETNĚ HORNÍHO OPLECHOVÁNÍ (PARAPETU) Z POZINKOVANÝCH PLECHŮ R.Š. MIN. 600 MM (NEJPRVE BUDE PROVEDENA DEMONTÁŽ HORNÍCH PARAPETNÍCH PLECHŮ, NA STAVBU BUDE PŘIVOLANÝ PROJEKTANT A BUDE ZJIŠTĚNO SKUTEČNÉ PROVEDENÍ A ULOŽENÍ PODKLADNÍCH OCELOVÝCH PLECHŮ URČENÝCH K DEMONTÁŽI)
- DEMONTÁŽ PŮVODNÍHO KRUHOVÉHO DEŠŤOVÉHO SVODU PRŮMĚRU MIN. 120 MM Z POZINKOVANÉHO PLECHU VČETNĚ OBJÍMEK A VÝTOKOVÉHO KOLENA SVEDENÉHO NA PLOCHOU STŘECHU ZÁZEMÍ VELKÉ TĚLOCVIČNY (SVOD Z ŠIKMÉ STŘECHY NAD MALOU TĚLOCVIČNOU) - SVOD BUDE ČÁSTEČNĚ PŘESUNUTÝ NA NOVÉ MÍSTO, ABY NEPROCHÁZEL PŘES STROP NAD NÁŘAĐOVNOU MALÉ TĚLOCVIČNY
- PŮVODNÍ ZAZDÍVKA INSTALAČNÍHO PROSTORU NAVAZUJÍCÍ NA ŽLAB A PODKLADNÍ OCELOVÉ PLECHY - PILÍŘ ŠÍŘKY 600 MM A TLOUŠTKY MIN. 300 MM Z CIHELNÝCH DĚROVANÝCH BLOKŮ A PLNÝCH CIHEL - HORNÍ ČÁST PILÍŘE BUDE VYBOURANÁ V MÍSTĚ NOVÉHO ŽLABU A ZBYVÁJÍCÍ ČÁST PILÍŘE BUDE ZKONTROLOVÁNA

POZNÁMKA

- SONDA SONDA DO KONSTRUKCE PLOCHÉ STŘECHY PROVEDENÁ V RÁMCI ODBORNÉHO POSUDKU PRO STAVEBNÍKA KE ZHODNOCENÍ STAVU PLOCHÉ STŘECHY VYPRACOVANÉHO JINOU OSOBOU V 04/2021

SCHEMATICKÉ ZNÁZORNĚNÍ OBJEKTU ZŠ MÍROVÉ NÁMĚSTÍ



PLOCHÁ STŘECHA NAD NÁŘAĐOVNOU MALÉ TĚLOCVIČNY

ZODP.PROJEKTANT	VYPRACOVAL	MÍSTO STAVBY	SBD, spol. s r.o.	
ING. PETR BRICHTA	ING. PETR BRICHTA	HODONÍN	stavební a obchodní činnost	
STAVEBNÍK : MĚSTO HODONÍN, MASARYKOVO NÁM. 53/1, 695 35 HODONÍN			U Elektrárny 1/3030, 695 23 Hodonín	
AKCE : ZŠ Mírové náměstí - Rekonstrukce střech			ZAK.Č.	SBD-PD-7/2022
			ARCH.Č.	D11-4-SBD-PD-7/2022
			STUPEŇ PD	DPS
			DATUM	12/2022
OBSAH : D.1.1 Architektonicko - stavební řešení			ČÍSLO KOPIE	ČÍSLO VÝKRESU
PŮDORYS STŘECHY, ŘEZ A-A', ŘEZ B-B' - PŮVODNÍ STAV			D.1.1 - 4	